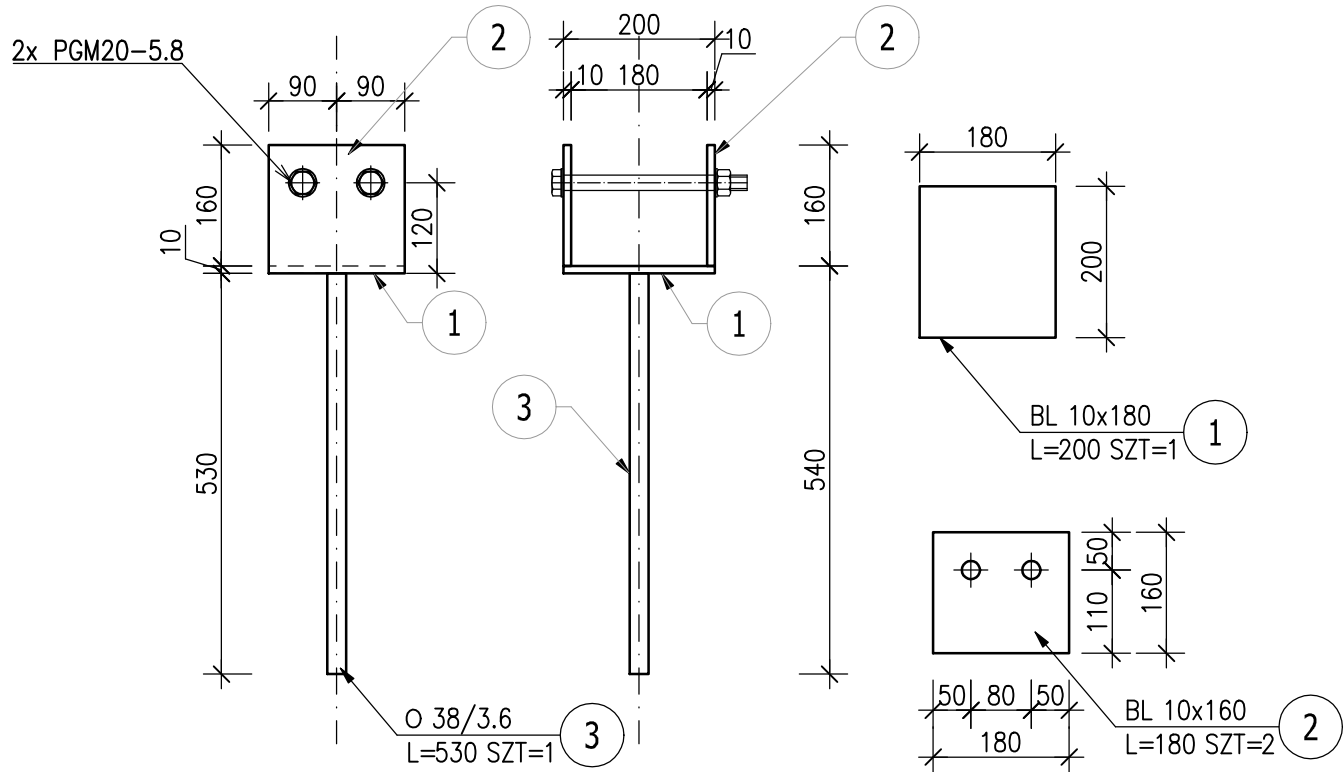


ZESTAWIENIE STALI

POZ.	NR ELEMENTU	NAZWA ELEMENTU	DŁUGOŚĆ [mm]	GATUNEK STALI	LICZBA			DŁ. RAZEM [m]	MASA RAZEM [kg]	POLE RAZEM [m2]
					SZTUK	POZ	RAZEM			
ZK1	1	BL 10x200	260	S355	1	4	4	1.04	16.32	0.44
	2	BL 10x160	200	S355	2	4	8	1.60	20.08	0.56
	3	O 38/3.6	530	S355	1	4	4	2.12	6.48	0.24
ZK2	1	BL 10x140	200	S355	1	2	2	0.40	4.40	0.12
	2	BL 10x140	160	S355	2	2	4	0.64	7.04	0.20
	3	O 38/3.6	530	S355	1	2	2	1.06	3.24	0.12
ZK3	1	BL 10x180	200	S355	1	2	2	0.40	5.66	0.16
	2	BL 10x160	180	S355	2	2	4	0.72	9.04	0.24
	3	O 38/3.6	530	S355	1	2	2	1.06	3.24	0.12
OGÓŁEM									75.5	2.2
NADDATEK NA SPOINY: 1.8%									1.36	0.04
NADDATEK NA NIERÓWNOŚCI: 2%									1.51	0.04
NADDATEK NA ELEM. DODATK.: 1.5%									1.13	0.03
RAZEM:									79.5	2.31



UWAGI:

- WSZYSTKIE RZĘDNE ODNOŚZĄ SIĘ DO POZIOMU ±0,00
- WSZYSTKIE WYMIARY PODANO W [cm]
- DANE MATERIAŁOWE: STAL S355
- MARKA OCYNKOWANA + POWŁOKA MALARSKA KOLOR ANTRACYT DO KLASY ŚRODOWISKA C3 (ŚREDNIE)

JEDNOSTKA PROJEKTOWA:

CONSED

www.CONSED.PL

e-mail: BIURO@CONSED.PL

TEL: 506-141-117

NAZWA:

BUDOWA BUDYNKU USŁUGOWEGO ORAZ REMONT ZABYTKOWYCH BUDYNKÓW MIESZKALNYCH W RAMACH ZADANIA: UTWORZENIE XIX WIECZNEGO ZAŁOŻENIA GOSPODARSKIEGO WSI ŻYWIECKIEJ

ADRES:

DZIAŁKA NR EWID.: 1217/3, 1221/4, 1219/2, 1217/1, 1217/2,1220/2, 1221/5, 1215/1 JEDN. EWID. 241709/2, OBRĘB: 0003 MIŁÓWKA

INWESTOR:

GMINA MIŁÓWKA
34-360 MIŁÓWKA, UL. JANA KAZIMIERZA 123

IMIE I NAZWISKO:

NR UPRAWNIENI:

PODPIS:

PROJEKTOWAŁ:

mgr inż. Szymon DUDA

SLK/3988/POOK/11

SPRAWDZIŁ:

mgr inż. Jacek ŁACIAK

SLK/3987/POOK/11

STADIUM:

PROJEKT TECHNICZNY - BRAMA WJAZDOWA

DATA:

09.2024

BRANŻA:

KONSTRUKCJA

SKALA:

1:10

NAZWA RYSUNKU :

ZESTAWY KOTWIĄCE

NUMER RYSUNKU :

13/K